

ТЕХНІЧНИЙ ОПИС

**Куртка шкіряна для льотного
складу.**

Загальні технічні вимоги

ЗАТВЕРДЖУЮ
ТВО Начальника Центрального управління
технічного забезпечення Повітряних Сил
Збройних Сил України Озброєння Збройних
Сил України
полковник

Валерій ГРИНЕВИЧ
2019р.



Технічний опис “Куртка шкіряна для льотного складу. Загальні технічні вимоги”

Дата надання чинності 11 10 2019 р.
Без обмеження строку чинності

ПЕРЕВІРЕНО

Начальник групи забезпечення спеціальними
засобами та аварійно-рятувальними
засобами та льотно-технічним
обмундируванням управління авіаційно-
технічного забезпечення Центрального
управління технічного забезпечення
Повітряних Сил Збройних Сил України
Озброєння Збройних Сил України
полковник

“ 11 ”

Віктор ДРИЧИК
2019р

ПОГОДЖЕНО

Начальник управління авіаційно-
технічного Забезпечення Центрального
управління технічного забезпечення
Повітряних Сил Збройних Сил України
Озброєння Збройних Сил України
полковник

“ 11 ”

Олег ЗАРУДНІВ
2019р

РОЗРОБЛЕНО

ВІЙСЬКОВОЮ ЧАСТИНОЮ А1840
Командир військової частини А1840
підполковник

“ 10 ”

Андрій МАЗАЛЕНКО
2019р



2019



ЗМІСТ

1. Загальні положення
2. Технічні вимоги
3. Замальовка і опис художньо-технічного оформлення куртки
4. Замальовка і опис художньо-технічного оформлення утеплюючої підкладки що пристібається.
5. Таблиці вимірювань виробу та лекал
6. Вимоги безпеки
7. Санітарно-гігієнічні вимоги
8. Вимоги екологічної безпеки
9. Правила приймання
10. Методи контролювання
11. Транспортування та зберігання
12. Гарантія виробника

Вип	Арк.	№ Докум.	Підпис	Дата				
Розробив					Куртка чоловіча з натуральної шкіри Технічний опис	Літера	Аркуш	Аркушів
Перевірив								
Н.контр.								
Затвердив								

1. Загальні положення

Даний технічний опис (далі – ТО) поширюється на куртки чоловічі з натуральної шкіри для молодшої, середньої і старшої вікової групи, що призначені для льотного складу авіації.

За основу при розробці прийняті розмірні ознаки типової фігури 170-100-88. Розміри 88-124 повнота група 2; зріст 158-188

Куртки повинні вироблятися з натуральної шкіри коричневого кольору.

Підкладка, нитки і тасьма застібок-блискавок повинні бути під колір шкіри або гармоніювати з нею.

2. Технічні вимоги

2.1 Куртка з утеплюючою підкладкою що пристібається.

Куртка на підкладці, зі зйомним коміром, з центральною бортовою застібною на тасьму-блискавку, з патою внизу, застібнуті на дві кнопки, з відрізними бочками. Низ куртки в області бочків стягнутий еластичною стрічкою.

Полички з зовнішніми прорізними кишнями: двома верхніми, що застібаються на тасьму-блискавку і двома боковими з листочками.

На нижню підкладку верхньої кишені лівої полички настроєна внутрішня кишеня.

У верхній кишені лівої полочки закріплений шнур.

На підкладці лівої полички – верхня кишеня, що застібається на застібку текстильну (липучка, реп'ях).

Спинка з ушивним поясом по лінії талії. Верхня частина спинки з відрізними боковими частинами, з односторонніми складами.

Рукава двошовні з ластовицями, з обшлагами. Ластовиці з вентиляційними отворами.

Комір відкладний.

Зйомний комір пристібається на чотири гудзики (з боку верхнього коміру) і три кнопки (з боку нижнього коміру).

Комір, борта, низ куртки і рукавів прострочені на відстані 0,2 см від країв.

2.2 Утеплююча підкладка, що пристібається

Утеплююча підкладка з вітрозахисним клапаном, що пристібається до правої полички на навісну петлю та гудзик.

Вітрозахисний клапан прострочено ромбовидними строчками.

Рукава двошовні, з ластовицями, з трикотажними манжетами.

Низ куртки в ділянці бічних швів стягнутий еластичною стрічкою.

На підкладці поличок пришито по п'ять гудзиків, по низу куртки – п'ять гудзиків, по горловині спинки – один гудзик, по низу рукавів - по два гудзика для пристібання до куртки.

внести зміни та викласти в наступній редакції:

“Вітрозахистний клапан прострочено зигзагоподібними строчками”.

Зм.	Арк.	№ докум.	Підпис	Дата

Куртка чоловіча з натуральної шкіри.
Технічний опис

Арк.

внести зміни та викласти в наступній редакції:

“Виріб виготовляють відповідно до вимог промислової технології повузлової обробки верхнього одягу та ДСТУ ГОСТ 25295:2005 «Одяг верхній пальтово-костюмного асортименту. Загальні технічні вимоги”.

Деталі з натуральної шкіри викроюють у відповідності до дольового напрямку, зазначеного на лекалах.

Деталі підкладки куртки і деталі утеплюючої підкладки, що пристібається викроюють в напрямку основи, яка вказана на лекалах.

3. Замальовка і опис художньо-технічного оформлення куртки

З'єднання бочків з полічками та спинкою, плечових та ліктьових зрізів, пришивання ластовиць до рукавів обшлагів до низу рукавів, поясу до верхньої та нижньої частини спинки, вшивання рукавів виконують настрочним швом. Ширина шва зшивання 1,0 см. Ширина настрочування 0,2 см.

При з'єднанні бочків з полічками і спинкою та поясу з верхньою та нижньою частиною спинки прокладають кромку клейову шириною 0,7-1 см (якщо шкіра має високий ступінь потяжки).

При вшиванні рукавів прокладають тканину кромочну клейову (якщо шкіра має високий ступінь потяжки).

При з'єднанні плечових зрізів вшивають смужку для запобігання від деформації лінії верхньої кишені лівої полічки.

З'єднання передніх зрізів рукавів, деталей верхньої частини спинки та деталей підкладки виконують зшивним швом шириною 1,0 см.

При з'єднанні частин спинки вшивають еластичну стрічку для запобігання склад спинки від деформації.

При з'єднанні підкладки верхньої прорізної кишені лівої полічки вшивають шнур.

Ребра склад спинки прострочують на відстані 0,2 см від лінії перегину, попередньо проклавши клейову кромку.

Вхід у внутрішню кишеню підкладки верхньої кишені лівої полічки обробляють клейовою тасьмою (якщо шкіра має високий ступінь потяжки).

Верхній край кишені підкладки лівої полічки обробляють обточкою. Кишеню настрочують одною строчкою на відстані 0,2 см від підігнутих країв.

Верхні кути кишень закріплюють.

Комір вшивають в горловину швом шириною 1,0 см. При настрочуванні верхнього коміру вшивають вішалку, закріплюючи її кінці зворотними строчками.

Петлі обметують на підкладці в наступних місцях:

- по бортах – по п'ять петель, по низу куртки – п'ять петель, по низу рукавів – по дві петлі, по горловині – одну петлю для пристібання утеплюючої підкладки та чотири петлі для пристібання зйомного коміру – по мітках, вказаних на лекалах;

- на обточці верхнього краю кишені підкладки лівої полічки – одну застібку текстильну (липучка, реп'ях).

При обметуванні петель підкладають підсилювачі.

						Куртка чоловіча з натуральної шкіри.	Арк.
Зм.	Арк.	№ докум.	Підпис	Дата		Технічний опис	

Гудзики пришивають на верхньому комірі зйомного коміра відповідно до розташування петель по горловині підкладки на відстані 1,0 – 1,5 см від краю.

Кнопки встановлюють в наступних місцях:

- на нижньому комірі зйомного коміра по мітках, вказаних на лекалах;
- на правій полиці внизу – дві кнопки по мітках, які вказані на лекалах.

Підкнопки встановлюють відповідно розташуванню петель.

Блочки встановлюють на ластовицях рукавів по міткам, вказаним на лекалах, підкладаючи підсилувачі.

4. Замальовка і опис художньо-технічного оформлення утеплюючої підкладки що пристібається.

З'єднання плечових, бічних, рукавних зрізів, пришивання ластовиць, манжет і надставок виконують зшивним швом шириною 1,0 см.

При з'єднанні бічних зрізів залишають незащитою ділянку довжиною 20,0 – 25,0 см для вивертання.

Утеплюючу підкладку окантовують по бортах, низу та горловині швом шириною 1,0 см.

При обробці лівого борта вшивають вітрозахисний клапан.

Борти, горловина, низ куртки, вітрозахисний клапан прострочені на відстані 0,5 см від країв.

Борти та низ куртки прострочують другою строчкою на відстані 3,0 см від першої.

Навісну петлю для пристібання вітрозахисного клапана настрочують на праву полицку по мітках, які вказані на лекалах.

Гудзики пришивають в наступних місцях:

- на підкладці утеплюючої прокладки по мітках, які вказані на лекалах відповідно розміщенню петель на підкладці куртки;

- на вітрозахисному клапані – один гудзик на відстані 2,5 см від переднього та верхнього країв.

Готові куртки повинні бути очищені, кінці ниток обрізані.

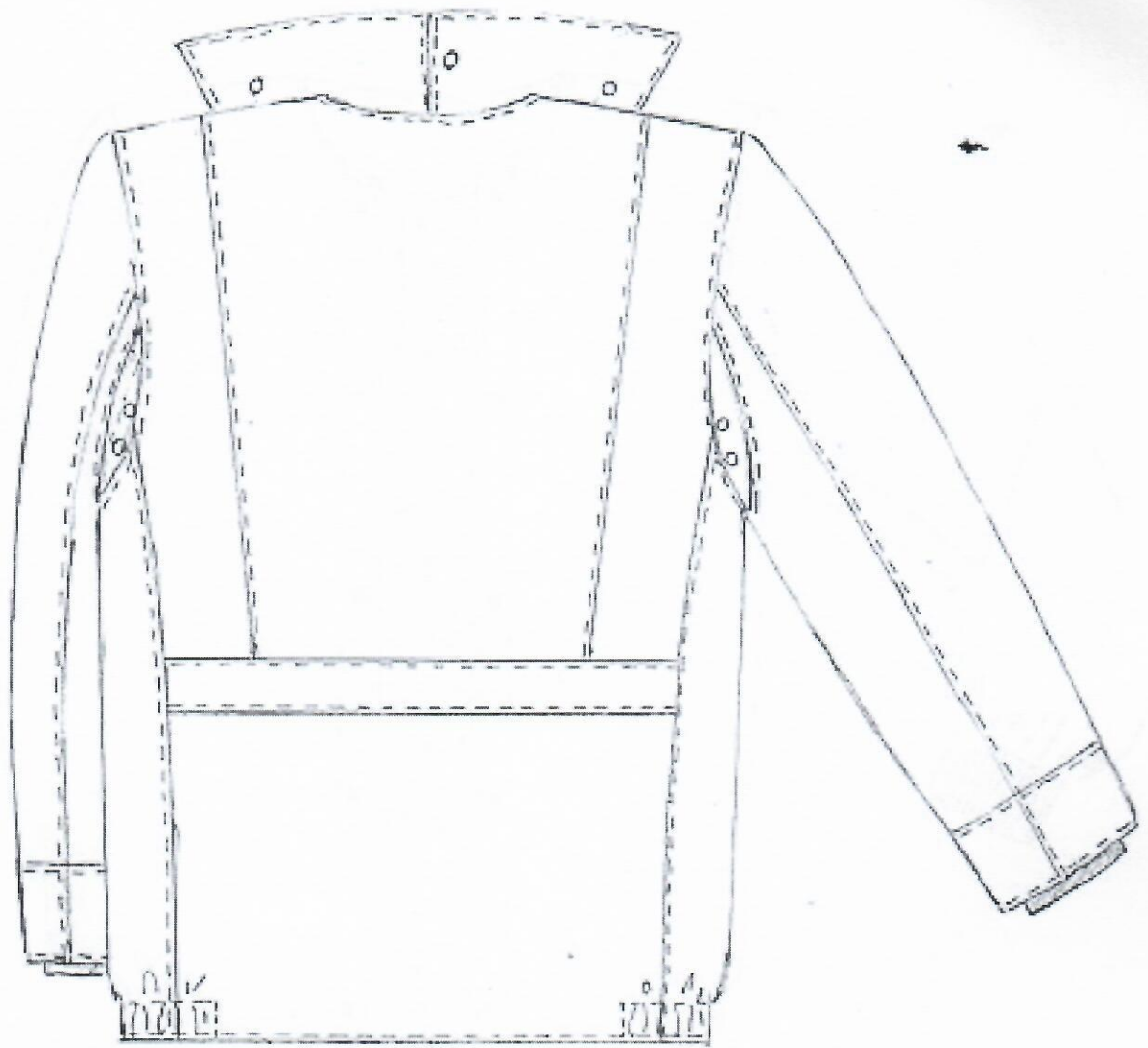
До куртки повинен бути прикріплений запасний клаптик шкіри площею від 60 до 100 см², одна сторона якого повинна бути не менш ніж 5,0 см і по одному гудзику та кнопці.

					Куртка чоловіча з натуральної шкіри. Технічний опис	Арк.
Зм..	Арк.	№ докум.	Підпис	Дата		



Мал.1 Куртка з натуральної шкіри

					Куртка чоловіча з натуральної шкіри. Технічний опис	Арк.
Зм..	Арк.	№ докум.	Підпис	Дата		



Мал.2 Куртка з натуральної шкіри (спинка)

Зм..	Арк.	№ докум.	Підпис	Дата

Куртка чоловіча з натуральної шкіри.
Технічний опис

Арк.

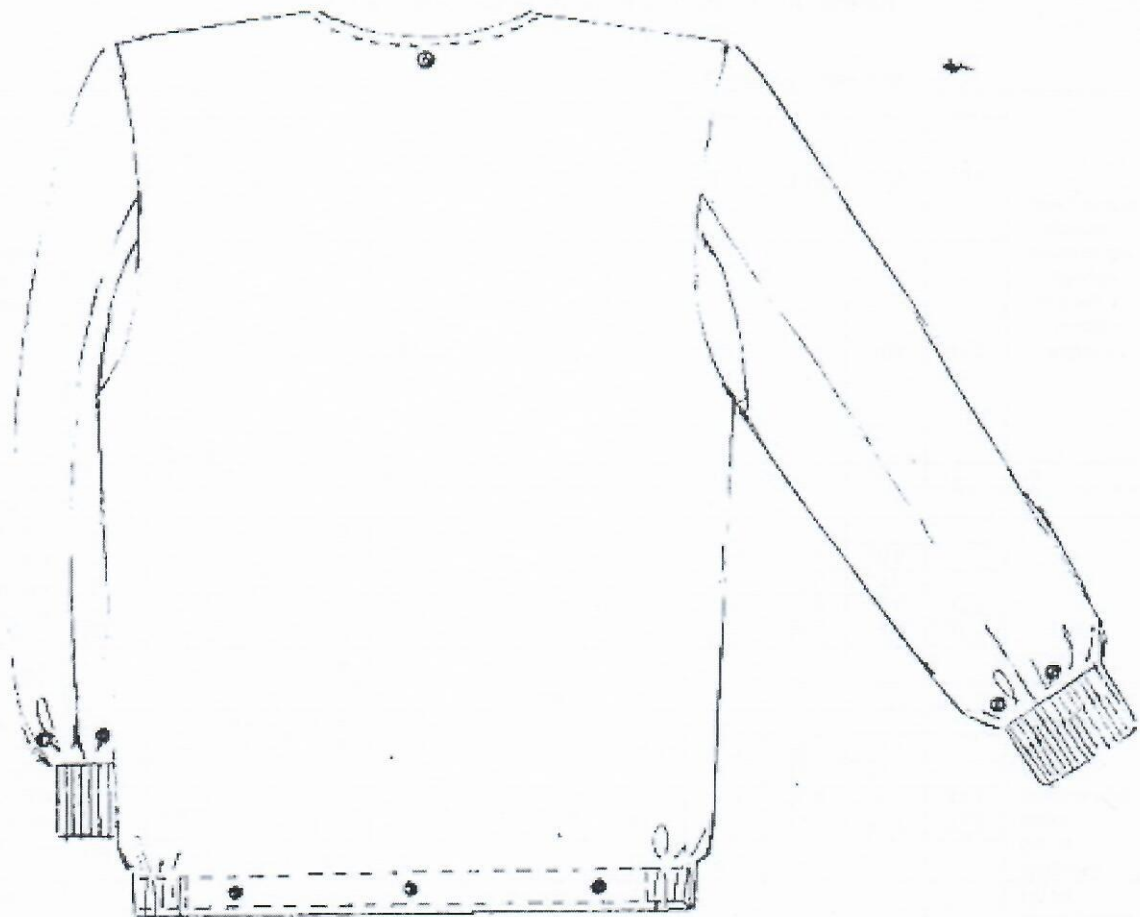


Мал.3 Утеплююча підкладка що пристібається

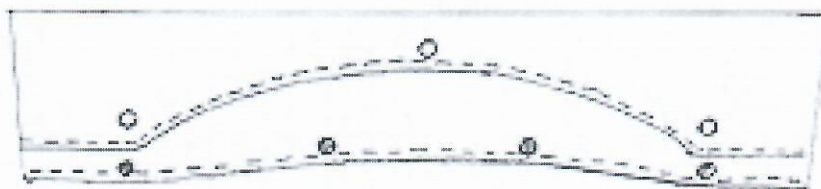
Зм..	Арк.	№ докум.	Підпис	Дата

Куртка чоловіча з натуральної шкіри.
Технічний опис

Арк.



Мал.4 Утеплююча підкладка що пристібається (спинка)



Мал.5 Зйомний комір

Зм..	Арк.	№ докум.	Підпис	Дата

Куртка чоловіча з натуральної шкіри.
Технічний опис

Арк.

5. Таблиця вимірювань виробу та лекал

Вид виробу : Куртка чоловіча

Номер групи повноти 2

Вікова група : молодша, середня, старша, в см

Найменування місця вимірювання	Зріст	Вимірювання по групах											Припуски, закладені в лекалах, для обробки деталей та вузлів виробу	Граничне відхилення від номінального розміру виробу
		Обхват грудей	88	92	96	100	104	108	112	116	120	124		
		Обхват талії/бедер	76	80	84	88	92	96	100	104	108	112		
1	2	3	4	5	6	7	8	9	10	11	12	13	14	15
1. Довжина спинки посередині від шва ушивання коміра до низу. 4,0 – ширина поясу	Виріб												1,5	
	158	68,0	68,0	68,0	68,0	68,0	-	-	-	-	-			-
	164	70,0	70,0	70,0	70,0	70,0	70,0	70,0	70,0	70,0	70,0			-
	170	72,0	72,0	72,0	72,0	72,0	72,0	72,0	72,0	72,0	72,0			-
	176	74,0	74,0	74,0	74,0	74,0	74,0	74,0	74,0	74,0	74,0			74,0
	182	76,0	76,0	76,0	76,0	76,0	76,0	76,0	76,0	76,0	76,0			76,0
188	-	78,0	78,0	78,0	78,0	78,0	78,0	78,0	-	-	-			
2. Довжина верхньої частини спинки посередині від зрізу горловини до низу	Лекала											1,0 на ушивання коміра, 1,0 на пришивання поясу, 0,5 на уроботку		
	158	43,5	43,5	43,5	43,5	43,5	-	-	-	-	-			-
	164	44,5	44,5	44,5	44,5	44,5	44,5	44,5	44,5	44,5	44,5			-
	170	45,5	45,5	45,5	45,5	45,5	45,5	45,5	45,5	45,5	45,5			-
	176	46,5	46,5	46,5	46,5	46,5	46,5	46,5	46,5	46,5	46,5			46,5
	182	47,5	47,5	47,5	47,5	47,5	47,5	47,5	47,5	47,5	47,5			47,5
188	-	48,5	48,5	48,5	48,5	48,5	48,5	48,5	-	-	-			
3. Довжина полочки від вищої точки плечевого шва до низу паралельно краю борту.	Лекала											1,0 на пришивання поясу, 1,0 на обробку низу, 0,5 на уроботку		
	158	25,5	25,5	25,5	25,5	25,5	-	-	-	-	-			-
	164	26,5	26,5	26,5	26,5	26,5	26,5	26,5	26,5	26,5	26,5			-
	170	27,5	27,5	27,5	27,5	27,5	27,5	27,5	27,5	27,5	27,5			-
	176	28,5	28,5	28,5	28,5	28,5	28,5	28,5	28,5	28,5	28,5			28,5
	182	29,5	29,5	29,5	29,5	29,5	29,5	29,5	29,5	29,5	29,5			29,5
188	-	30,5	30,5	30,5	30,5	30,5	30,5	30,5	-	-	-			
4. Ширина спинки в найвужчому місці між швами вшивання рукавів. В лекалах вимірюється в половинному розмірі	Виріб													
	-	42,0	43,0	44,0	45,0	46,0	47,0	48,0	49,0	50,0	51,0			
	Лекала													1,0 на вшивання рукава; 2,0 на зеднання частин спинки; 8,0 на обробку складки; 0,7 на уроботку
	32,7	33,2	33,7	34,2	34,7	35,2	35,7	36,2	36,7	37,2				
5. Довжина полочки від вищої точки плечевого шва до низу паралельно краю борту	Виріб												1,5	
	158	67,7	68,3	68,9	69,5	70,1	-	-	-	-	-			-
	164	69,7	70,3	70,9	71,5	72,1	72,7	73,3	73,9	74,5	-			-
	170	71,7	72,3	72,9	73,5	74,1	74,7	75,3	75,9	76,5	-			-
	176	73,7	74,3	74,9	75,5	76,1	76,7	77,3	77,9	78,5	79,1			-
	182	75,7	76,3	76,9	77,5	78,1	78,7	79,3	79,9	80,5	81,1			-
	188	-	78,3	78,9	79,5	80,1	80,7	81,3	-	-	-	-		
	Лекала											1,0 на плечовий шов; 1,0 на обробку низу; 1,7 на уроботку		
	158	71,4	72,0	72,6	73,2	73,8	-	-	-	-	-			-
	164	73,4	74,0	74,6	75,2	75,8	76,4	77,0	77,6	78,2	-			-
	170	75,4	76,0	76,6	77,2	77,8	78,4	79,0	79,6	80,2	-			-
176	77,4	78,0	78,6	79,2	79,8	80,4	81,0	81,6	82,2	82,8	-			
182	79,4	80,0	80,6	81,2	81,8	82,4	83,0	83,6	84,2	84,8	-			
188	-	82,0	82,6	83,2	83,8	84,4	85,0	-	-	-	-			

Куртка чоловіча з натуральної шкіри.
Технічний опис

Зм.. Арк. № докум. Підпис Дата

Арк.

Продовження таблиці вимірювань виробу та лекал

1	2	3	4	5	6	7	8	9	10	11	12	13	14	15	
6.Ширина полочки від шва ушивання рукава до краю борту в найвужчому місці	Виріб												1,0 на ушивання рукава; 2,5 на обробку борту; 0,4 на уроботку	0,5	
	-		20,5	21,0	21,5	22,0	22,5	23,0	23,5	24,0	24,5	25,0			
	Лекала														
	-		24,4	24,9	25,4	25,9	26,4	26,9	27,4	27,9	28,4	28,9			
7.Ширина куртки на рівні глибини пройми від середини спинки до краю борту	Виріб												2,0 на з'єднання верхніх частин спинки; 8,0 на обробку складки; 2,0 на з'єднання бочка з верхньою бічною частиною спинки; 2,0 на бічний шов; 2,5 на обробку борту; 1,0 на уроботку	0,5	
	-		55,0	57,0	59,0	61,0	63,0	65,0	67,0	69,0	71,0	73,0			
	Лекала														
	-		72,5	74,5	76,5	78,5	80,5	82,5	84,5	86,5	88,5	90,5			
8.Ширина куртки знизу від середини спинки до краю борту при розтягнутій еластичній стрічці.	Виріб												2,0 на з'єднання бочка з нижньою частиною спинки; 2,0 на бічний шов; 2,5 на обробку борту; 0,8 на уроботку	1,0	
	-		55,0	57,0	59,0	61,0	63,0	65,0	67,0	69,0	71,0	73,0			
	Лекала														
	-		62,3	64,3	66,3	68,3	70,3	72,3	74,3	76,3	78,3	80,3			
9.Довжина рукава від вищої точки оката до низу.7,0-ширина обшлягу.	Виріб												1,0 на ушивання рукава; 1,0 на пришивання обшлягу; 1,0 на уроботку	1,0	
	158		60,0	60,0	60,0	60,0	60,0	60,0	-	-	-	-			-
	164		62,0	62,0	62,0	62,0	62,0	62,0	62,0	62,0	62,0	62,0			-
	170		64,0	64,0	64,0	64,0	64,0	64,0	64,0	64,0	64,0	64,0			-
	176		66,0	66,0	66,0	66,0	66,0	66,0	66,0	66,0	66,0	66,0			66,0
	182		68,0	68,0	68,0	68,0	68,0	68,0	68,0	68,0	68,0	68,0			68,0
	188		-	70,0	70,0	70,0	70,0	70,0	70,0	70,0	-	-			-
	Лекала														
	158		56,0	56,0	56,0	56,0	56,0	56,0	-	-	-	-			-
	164		58,0	58,0	58,0	58,0	58,0	58,0	58,0	58,0	58,0	58,0			-
	170		60,0	60,0	60,0	60,0	60,0	60,0	60,0	60,0	60,0	60,0			-
	176		62,0	62,0	62,0	62,0	62,0	62,0	62,0	62,0	62,0	62,0			62,0
182		64,0	64,0	64,0	64,0	64,0	64,0	64,0	64,0	64,0	64,0	64,0			
188		-	66,0	66,0	66,0	66,0	66,0	66,0	66,0	-	-	-			
10.Ширина рукава під проймою.В лекалах вимірюється в розгорнутому вигляді	Виріб												4,0 на шви; 0,8 на уроботку	0,5	
	-		22,4	23,1	23,8	24,5	25,2	25,9	26,6	27,3	28,0	28,7			
	Лекала														
	-		49,6	51,0	52,4	53,8	55,2	56,6	58,0	59,4	60,8	62,2			
11.Ширина рукава знизу.В лекалах вимірюється в розгорнутому вигляді	Виріб												4,0 на шви; 0,6 на уроботку	0,5	
	-		14,1	14,4	14,7	15,0	15,3	15,6	15,9	16,2	16,5	16,8			
	Лекала														
	-		32,8	33,4	34,0	34,6	35,2	35,8	36,4	37,0	37,6	38,2			
12.Довжина коміра по шву ушивання від одного кінця до іншого.В лекалах вимірюється в половинному розмірі	Виріб												1,0 на шви; 1,0 на обробку кінця	0,5	
	-		46,0	47,0	48,0	49,0	50,0	51,0	52,0	53,0	54,0	55,0			
	Лекала														
	-		25,0	25,5	26,0	26,5	27,0	27,5	28,0	28,5	29,0	29,5			

Зм..	Арк.	№ докум.	Підпис	Дата
------	------	----------	--------	------

Куртка чоловіча з натуральної шкіри.
Технічний опис

Арк.

Продовження таблиці вимірювань виробу та лекал

1	2	3	4	5	6	7	8	9	10	11	12	13	14	15	
13. Довжина еластичної стрічки для стягування низу куртки в ділянці бочків (однієї)	В крої														
	-		13,5	14,0	14,5	15,0	15,5	16,0	16,5	17,0	17,5	18,0			
14. Довжина еластичної стрічки для стягування низу утеплюючої підкладки в ділянці швів (однієї)	В крої														
	-		13,5	14,0	14,5	15,0	15,5	16,0	16,5	17,0	17,5	18,0			
15. Довжина шнура-в верхню кишеню лівої полочки	В крої														
	120,0 – для всіх розмірів														
16. Довжина бавовняної тасьми для обробки входу у внутрішню кишеню підкладки кишені правої полочки	В крої														
	9,0 – для всіх розмірів														
17. Довжина еластичної стрічки для запобігання склад спинки від деформації	В крої														
	-		27,0	27,4	27,8	28,2	28,6	29,0	29,4	29,6	30,2	30,6			

					Куртка чоловіча з натуральної шкіри. Технічний опис	Арк.
Зм..	Арк.	№ докум.	Підпис	Дата		

Встановлення площі лекал деталей виробу базових розмірних показників
170-100-88

Назва деталей та матеріалів	Кількість шт.		Площа лекал деталей виробу на розмірні показники, початкові для ціноутворення		Примітки (номер деталі по уніфікації)
	лекал	деталей крою	лекал	деталей крою	
КУРТКА					
Деталі верха					
Шкіра натуральна					
Поличка	1	2	2189	4378	1
Верхня середня частина спинки	1	1	2158	2158	2
Верхня бокова частина спинки	1	2	572	1144	3
Нижня частина спинки	1	1	1246	1246	4
Бік	1	2	602	1204	5
Верхня частина рукава	1	2	1620	3240	6
Нижня частина рукава	1	2	938	1876	7
Верхній комір	1	1	576	576	8
Нижній комір	1	2	285	570	9
Обшлаг верхньої частини рукава	1	2	114	228	10
Обшлаг нижньої частини рукава	1	2	157	314	11
Пояс спинки	1	1	282	282	12
Ластовиця	1	2	196	392	13
Обшивання входу зовнішньої верхньої прорізної кишені	1	4	115,5	462	14
Листочка зовнішньої бокової прорізної кишені	1	2	168	336	15
Підзор зовнішньої бокової прорізної кишені	1	2	168	336	15
Пата низу куртки	1	1	60	60	16
Підкладка пати низу куртки	1	1	60	60	16
ВСЬОГО (в см ²)	18	32	11506,5	18862	
(в м ²)			1,15	1,89	
Вельвет					
Зйомний комір	1	1	1206	1206	26
ВСЬОГО (в см ²)	1	1	1206	1206	
(в м ²)			0,12	0,12	
Деталі підкладки (в см ²)					
Сатин					
Поличка	1	2	2052	4104	17
Верхня середня частина спинки	1	1	2124	2124	18
Верхня бокова частина спинки	1	2	571	1142	19

Див.продовження

					Куртка чоловіча з натуральної шкіри. Технічний опис	Арк.
Зм..	Арк.	№ докум.	Підпис	Дата		

Назва деталей та матеріалів	Кількість шт.		Площа лекал деталей виробу на розмірні показники, початкові для ціноутворення		Примітки (номер деталі по уніфікації)
	лекал	деталей крою	лекал	деталей крою	
Нижня частина спинки	1	1	1492	1492	20
Бік	1	2	637	1274	21
Верхня частина рукава	1	2	1837	3674	22
Нижня частина рукава	1	2	1100	2200	23
Внутрішня верхня кишеня підкладки правої полочки	1	1	272	272	24
Обшивання внутрішньої верхньої кишені підкладки правої полочки	1	1	96	96	25
Ластовиця	1	2	196	392	13
Підкладка зйомного коміру	1	1	1206	1206	26
Підсилювач низу підкладки на ділянці еластичної стрічки	1	2	166	332	27
Підзор зовнішньої верхньої прорізної кишені лівої полочки	1	1	462	462	14
Підзор зовнішньої верхньої прорізної кишені правої полочки	1	1	124	124	28
Вішалка (9,0x3,0)	ВЧ	1	27	27	44
ВСЬОГО (в см ²)	14	22	12362	18921	
(в м ²)			1,24	1,89	
<u>Саржа</u>					
Підкладка зовнішньої верхньої прорізної кишені правої полочки: верхня	1	1	443	443	29
: нижня	1	1	488	488	30
Підкладка зовнішньої верхньої прорізної кишені лівої полочки: верхня	1	1	321	321	31
: нижня	1	1	367	367	32
Внутрішня кишеня підкладки кишені правої полочки	1	1	103	103	33
ВСЬОГО (в см ²)	5	5	1722	1722	
(в м ²)			0,17	0,17	
<u>Сукно меланжеве</u>					
Підкладка зовнішньої бокової прорізної кишені	1	4	495	1980	34
Підсилювач під петлю	1	20	36	720	35
ВСЬОГО (в см ²)	2		531	2700	
(в м ²)			0,05	0,27	

Див. продовження

Зм..	Арк.	№ докум.	Підпис	Дата	Куртка чоловіча з натуральної шкіри. Технічний опис	Арк.

Продовження таблиці

Назва деталей та матеріалів	Кількість шт.		Площа лекал деталей виробу на розмірні показники, початкові для ціноутворення		Примітки (номер деталі по уніфікації)
	лекал	деталей крою	лекал	деталей крою	
Бязь					
Долевик внутрішньої верхньої прорізної кишені	1	2	160	320	45
Долевик зовнішньої верхньої прорізної кишені	1	2	149	298	46
Смужка для запобігання лінії верхньої кишені лівої полочки від деформації	1	1	335	335	47
ВСЬОГО (в см ²)	3	5	644	953	
(в м ²)			0,06	0,10	
УТЕПЛЮЮЧА ПІДКЛАДКА ЩО ПРИСТІБАЄТЬСЯ					
1. Деталі верха /в см²/					
Сатин					
Поличка	1	2	2100	4200	36
Спинка	1	1	4508	4508	37
Вітрозахисний клапан	1	1	486	486	38
Підкладка вітрозахисного клапана	1	1	486	486	38
Ластовиця	1	2	174	348	39
Навісна петля	1	1	27	27	40
Підкладка навісної петлі	1	1	27	27	40
ВСЬОГО (в см ²)	7	9	7808	10082	
(в м ²)			0,78	1,01	
Саржа підкладочна					
Верхня частина рукава	1	2	1613	3226	41
Нижня частина рукава	1	2	961	1922	42
ВСЬОГО (в см ²)	2	4	2574	5148	
(в м ²)			0,26	0,51	
2. Деталі підкладки /в см²/					
Бязь					
Поличка	1	2	2100	4200	36
Спинка	1	1	4508	4508	37
Верхня частина рукава	1	2	1613	3226	41
Нижня частина рукава	1	2	961	1922	42
Ластовиця	1	2	174	348	39
ВСЬОГО (в см ²)	5	9	9356	14204	
(в м ²)			0,94	1,42	
3. Деталі підкладки /в см²/					
Ватин					
Поличка	1	2	2100	4200	36
Спинка	1	1	4508	4508	37
Верхня частина рукава	1	2	1613	3226	41
Нижня частина рукава	1	2	961	1922	42

Див. продовження

					Куртка чоловіча з натуральної шкіри.		Арк.
					Технічний опис		
Зм..	Арк.	№ докум.	Підпис	Дата			

Продовження таблиці

Назва деталей та матеріалів	Кількість шт.		Площа лекал деталей виробу на розмірні показники, початкові для ціноутворення		Примітки (номер деталі по уніфікації)
	лекал	деталей крою	лекал	деталей крою	
Ластовиця	1	2	174	348	39
Вітрозахисний клапан	1	1	486	486	38
ВСЬОГО (в см ²)	6	10	9842	14690	
(в м ²)			0,98	1,47	
4. Деталі з трикотажного ластика					
Манжета	1	2	360	720	43
ВСЬОГО (в см ²)	1	2	360	720	
(в м ²)			0,04	0,07	

Примітки:

1. Перша цифра розміру деталі без креслення визначає напрямлення нитки основи.
2. Допускається вішак виготовляти з стрічки капронової для вішаків.

					Куртка чоловіча з натуральної шкіри. Технічний опис	Арк.
Зм..	Арк.	№ докум.	Підпис	Дата		

18

Витрати основних та допоміжних матеріалів на зразок моделі

Розмірні показники зразка моделі

170-100-88

Найменування та призначення матеріалів та фурнітури	Артикул матеріалу	Рамка розкладки, см		Витрати матеріалу, м ²		Площа комплекта лекал зразка моделі	Процент між лекальних відходів		Примітка
		довжина	ширина	на розкладку	на одиницю виробу		нормативний	фактичний	
1	2	3	4	5	6	7	8	9	10
Шкіра натуральна					По розрахункам фабрики				
Сатин	538	353	95	3,354	3,354	2,9003	-	13,5	
Вельвет-корд	4121	77	70	0,539	0,180	0,1206	-	32,8	
Саржа підкладочна	42203	60	110	0,660	0,660	0,5148	-	22,0	
Саржа бавовняна	3224	50	95	0,475	0,238	0,1722	-	27,4	
Бязь	289	188	95	1,786	1,786	1,5157	-	15,1	
Сукно меланжеве	3615	77	85	0,656	0,327	0,2700	-	17,5	
Ватин	917620	130	140	1,820	1,820	1,4590	-	19,3	
Нитки бавовняні швейні Рн63,6текс /30/3/ Рн50,0текс /40/3// Рн68,6текс /30/6/ Рн53,0текс /40/6/- для виготовлення курток					По розрахункам фабрики				
Нитки армовані швейні Рн45,0текс /44ЛХ-1/- для виготовлення курток					По розрахункам фабрики				
Нитки лавсанові швейні Рн43,0текс /45ЛЛ/- для виготовлення курток					По розрахункам фабрики				

Див.продовження

Зм..	Арк.	№ докум.	Підпис	Дата	Куртка чоловіча з натуральної шкіри. Технічний опис	Арк.

Найменування та призначення матеріалів та фурнітури	Артикул матеріалу	Рамка розкладки, см		Витрати матеріалу, м ²		Площа комплекта лекал зразка моделі	Процент між лекальних відходів		Примітка
		довжина	ширина	на розкладку	на одиницю виробу		нормативний	фактичний	
1	2	3	4	5	6	7	8	9	10
Нитки лавсанові швейні Рн62,0текс /55ЛЛ/ Рн37,5текс /33Л/- для виготовлення курток					По розрахункам фабрики				
Гудзики пластмасові Д=14-17мм для кріплення утеплюючої підкладки, зйомного коміру, пристібкування вітрозахисного клапану					27 шт.				
Кнопки з під кнопками металеві для пристібкування зйомного коміру і пати низу куртки					6 шт.				
Застібка-блискавка металева розйомна – для застібання куртки					1 шт.				
Застібка-блискавка металева – для застібання входу в верхні кишені куртки					2 шт.				
Блочки металеві- для вентиляційних отворів					6 шт.				

Див.продовження

					Куртка чоловіча з натуральної шкіри. Технічний опис	Арк.
Зм..	Арк.	№ докум.	Підпис	Дата		

Продовження таблиці

Найменування та призначення матеріалів та фурнітури	Артикул матеріалу	Рамка розкладки, см		Витрати матеріалу, м ²		Площа комплекта лекал зразка моделі	Процент між лекальних відходів		Примітка
		довжина	ширина	на розкладку	на одиницю виробу		нормативний	фактичний	
1	2	3	4	5	6	7	8	9	10
Стрічка еластична помічна шириною 36-40 мм- для запобігання склад спинки від деформації, для стягування низу куртки в ділянці бочків					0,582 м				
Стрічка еластична шириною 20 мм – для стягування низу утеплюючої підкладки в ділянці бокових швів					0,3 м				
Тасьма бавовняна шириною 10-12 мм – для обробки входу у внутрішню кишеню підкладки кишені правої полочки					0,09 м				
Стрічка бортова шириною 12 мм – для прокладання по швам з'єднання бочків з полочками та спинкою і пояса з верхньою та нижньою частиною спинки					По розрахункам фабрики				

Див.продовження

					Куртка чоловіча з натуральної шкіри. Технічний опис	Арк.
Зм..	Арк.	№ докум.	Підпис	Дата		

Найменування та призначення матеріалів та фурнітури	Артикул матеріалу	Рамка розкладки, см		Витрати матеріалу, м ²		Площа комплекта лекал зразка моделі	Процент між лекальних відходів		Примітка
		довжина	ширина	на розкладку	на одиницю виробу		нормативний	фактичний	
1	2	3	4	5	6	7	8	9	10
Ткань нормочна клейова – для прокладання по низу рукавів, по швам вшивання рукавів в пройми, по ребрам склад спинки					По розрахункам фабрики				
Шнур шовковий - для вшивання в підкладку верхньої кишені лівої полочки					1,2 м				
Стрічка із зображенням контрольних знаків - контрольна стрічка					1 шт.				
Стрічка із зображенням товарного знаку і символів по догляду					1 шт.				
Картонний ярлик або ярлик із щільного паперу - товарний ярлик					1 шт.				

Примітка:

По узгодженню з замовником допускається застосовувати інші матеріали по якості не нижче вказаних в даній таблиці.

					Куртка чоловіча з натуральної шкіри. Технічний опис	Арк.
Зм..	Арк.	№ докум.	Підпис	Дата		

Площа лекал деталей
куртки чоловічої з натуральної шкіри

Зріст	Розмір	Найменування деталей шкіра натуральна											Див. про довження
		Полічка 1 2	Верхня середня частина спинки 2 1	Верхня бокова частина спинки 3 2	Нижня частина спинки 4 1	Бочок 5 2	Верхня частина рукава 6 2	Нижня частина рукава 7 2	Верхній комір 8 1	Нижній комір 9 2	Обшлаг верхньої частини рукава 10 2	Обшлаг нижньої частини рукава 11 2	
158	88-76	3742	2014	1006	1044	1022	3014	1556	543	540	210	290	
	92-80	3866	2034	1036	1082	1048	3028	1608	554	550	216	298	
	96-84	3990	2054	1066	1120	1074	3042	1660	565	560	222	306	
	100-88	4114	2074	1096	1158	1100	3056	1712	576	570	228	314	
	104-92	4238	2094	1126	1196	1126	3070	1764	587	580	234	322	
164	88-76	3862	2056	1030	1082	1062	3052	1656	543	540	210	290	
	92-80	3990	2076	1060	1122	1092	3084	1702	554	550	216	298	
	96-84	4118	2096	1090	1162	1122	3116	1748	565	560	222	306	
	100-88	4246	2116	1120	1202	1152	3148	1794	576	570	228	314	
	104-92	4374	2136	1150	1242	1182	3180	1840	537	580	234	322	
	108-96	4502	2156	1180	1282	1212	3212	1886	598	590	240	330	
	112-100	4630	2176	1210	1322	1242	3244	1932	609	600	246	338	
	116-104	4758	2196	1240	1362	1272	3276	1978	620	610	252	346	
170	88-76	3982	2098	1054	1120	1102	3090	1756	543	540	210	290	
	92-80	4114	2118	1084	1162	1136	3140	1796	554	550	216	298	
	96-84	4246	2138	1114	1204	1170	3190	1836	565	560	222	306	
	100-88	4378	2158	1144	1246	1204	3240	1876	576	570	228	314	
	104-92	4510	2178	1174	1288	1238	3290	1916	537	580	234	322	
	108-96	4642	2198	1204	1330	1272	3340	1956	598	590	240	330	
	112-100	4774	2218	1234	1372	1306	3390	1996	609	600	246	338	
	116-104	4906	2238	1264	1414	1340	3440	2036	620	610	252	346	
	120-108	5033	2258	1294	1456	1374	3490	2076	631	620	258	354	

Див.продовження

					Куртка чоловіча з натуральної шкіри. Технічний опис	Арк.
Зм..	Арк.	№ докум.	Підпис	Дата		

Продовження	Найменування деталей шкіра натуральна							
	Пояс спинки	Ластовиця	Обточка входу кишені	Листочка бокової кишені	Підзор зовнішньої прорізної кишені	Пата низу куртки	Підкладка пати	Загальна площа лекал деталей із шкіри
	12 1	13 2	14 4	15 2	15 2	16 1	16 1	
158	14	15	16	17	18	19	20	21
	258	392	462	336	336	60	60	16885
	266	392	462	336	336	60	60	17232
	274	392	462	336	336	60	60	17579
	282	392	462	336	336	60	60	17926
164	290	392	462	336	336	60	60	18273
	258	392	462	336	336	60	60	17287
	266	392	462	336	336	60	60	17656
	274	392	462	336	336	60	60	18025
	282	392	462	336	336	60	60	18394
	290	392	462	336	336	60	60	18763
	298	392	462	344	344	60	60	19148
	306	392	462	344	344	60	60	19517
	314	392	462	344	344	60	60	19886
	322	392	462	344	344	60	60	20255
170	258	392	462	336	336	60	60	17689
	266	392	462	336	336	60	60	18030
	274	392	462	336	336	60	60	18471
	282	392	462	336	336	60	60	18862
	290	392	462	336	336	60	60	19253
	298	392	462	344	344	60	60	19660
	306	392	462	344	344	60	60	20051
	314	392	462	344	344	60	60	20442
	322	392	462	344	344	60	60	20833

Зріст	Розмір	Найменування деталей шкіра натуральна											Див. продовження
		1 2	2 1	3 2	4 1	5 2	6 2	7 2	8 1	9 2	10 2	11 2	
176	88-76	4102	2140	1078	1158	1142	3128	1856	543	540	210	290	
	92-80	4238	2160	1108	1202	1180	3196	1890	554	550	216	298	
	96-84	4374	2180	1138	1246	1218	3264	1924	565	560	222	306	
	100-88	4510	2200	1168	1290	1256	3332	1958	576	570	228	314	
	104-92	4646	2220	1198	1334	1294	3400	1992	587	580	234	322	
	108-96	4732	2240	1228	1378	1332	3468	2026	598	590	240	330	
	112-100	4918	2260	1258	1422	1370	3536	2060	609	600	246	338	
	116-104	5054	2280	1288	1466	1408	3604	2094	620	610	252	346	
	120-108	5190	2300	1318	1510	1446	3672	2128	631	620	258	354	
	124-112	5326	2320	1348	1554	1484	3740	2162	642	630	264	362	
182	88-76	4222	2182	1102	1196	1182	3166	1956	543	540	210	290	
	92-80	4362	2202	1132	1242	1224	3252	1984	554	550	216	298	
	96-84	4502	2222	1162	1288	1266	3338	2012	565	560	222	306	
	100-88	4642	2242	1192	1334	1308	3424	2040	576	570	228	314	
	104-92	4782	2262	1222	1380	1350	3510	2068	587	580	234	322	
	108-96	4922	2282	1252	1426	1392	3596	2096	598	590	240	330	
	112-100	5062	2302	1282	1472	1434	3682	2124	609	600	246	338	
	116-104	5202	2322	1312	1518	1476	3768	2152	620	610	252	346	
	120-108	5342	2342	1342	1564	1518	3854	2180	631	620	258	354	
	124-112	5482	2362	1372	1610	1360	3940	2208	642	630	264	362	
188	92-80	4486	2244	1156	1232	1268	3308	2078	554	550	216	298	
	96-84	4630	2264	1186	1330	1314	3412	2100	565	560	222	306	
	100-88	4774	2284	1216	1378	1360	3516	2122	576	570	228	314	
	104-92	4918	2304	1246	1426	1406	3620	2144	587	580	234	322	
	108-96	5062	2324	1276	1474	1452	3724	2166	598	590	240	330	
	112-100	5206	2344	1306	1522	1498	3828	2188	609	600	246	338	

					Куртка чоловіча з натуральної шкіри. Технічний опис	Арк.
Зм..	Арк.	№ докум.	Підпис	Дата		

Продовження	Найменування деталей шкіра натуральна							Загальна площа лекал деталей із шкіри
	12 1	13 2	14 4	15 2	15 2	16 1	16 1	
176	258	392	462	336	336	60	60	18091
	266	392	462	336	336	60	60	18504
	274	392	462	336	336	60	60	18917
	282	392	462	336	336	60	60	19330
	290	392	462	336	336	60	60	19743
	298	392	462	344	344	60	60	20172
	306	392	462	344	344	60	60	20585
	314	392	462	344	344	60	60	20998
	322	392	462	344	344	60	60	21411
	330	392	462	344	344	60	60	21824
182	258	392	462	336	336	60	60	18493
	266	392	462	336	336	60	60	18928
	274	392	462	336	336	60	60	19363
	282	392	462	336	336	60	60	19798
	290	392	462	336	336	60	60	20233
	298	392	462	344	344	60	60	20684
	306	392	462	344	344	60	60	21119
	314	392	462	344	344	60	60	21554
	322	392	462	344	344	60	60	21989
	330	392	462	344	344	60	60	22224
188	266	392	462	336	336	60	60	19352
	274	392	462	336	336	60	60	19809
	282	393	462	336	336	60	60	20266
	290	392	462	336	336	60	60	20723
	298	392	462	344	344	60	60	21196
	306	392	462	344	344	60	60	21653

					Куртка чоловіча з натуральної шкіри. Технічний опис	Арк.
Зм..	Арк.	№ докум.	Підпис	Дата		

Площа лекал деталей
куртки чоловічої з натуральної шкіри

Зріст	Розмір	Найменування деталей шкіра натуральна											
		По- лич- ка	Верхня середня частина спинки	Верхня бокова частина спинки	Нижня частина спинки	Бочок	Верхня частина рукава	Нижня частина рукава	Внут- рішня кише- нькова підкла- дка правої полич- ки	Обточ- ка внут- ріш- ньої кишені	Ласто- виця	Підкла- дка зйомно- го ко- міру	Див. про дов жен ня
		17 2	18 1	19 2	20 1	21 2	22 2	23 2	24 1	25 1	13 2	26 1	
158	88-76	3474	1942	1026	1290	1004	3192	1956	272	96	392	1134	
	92-80	3604	1976	1050	1328	1058	3282	1992	272	96	392	1158	
	96-84	3734	2010	1076	1366	1112	3372	2028	272	96	392	1182	
	100-88	3864	2044	1098	1404	1166	3462	2064	272	96	392	1206	
	104-92	3994	2078	1122	1442	1220	3552	2100	272	96	392	1230	
164	88-76	3582	1982	1048	1326	1052	3304	2018	272	96	392	1134	
	92-80	3716	2016	1072	1368	1108	3392	2056	272	96	392	1158	
	96-84	3850	2050	1096	1408	1164	3480	2094	272	96	392	1182	
	100-88	3984	2084	1120	1448	1220	3568	2132	272	96	392	1206	
	104-92	4119	2118	1144	1488	1276	3656	2170	272	96	392	1230	
	108-96	4252	2152	1168	1528	1332	3744	2208	272	96	392	1254	
	112-100	4386	2186	1192	1568	1388	3832	2246	272	96	392	1278	
	116-104	4520	2220	1216	1608	1444	3920	2284	272	96	392	1302	
	120-108	4654	2254	1240	1648	1500	4008	2322	272	96	392	1326	
170	88-76	3690	2022	1070	1366	1100	3416	2080	272	96	392	1134	
	92-80	3828	2056	1094	1408	1158	3502	2120	272	96	392	1158	
	96-84	3966	2090	1118	1450	1216	3588	2160	272	96	392	1182	
	100-88	4104	2124	1142	1492	1274	3674	2200	272	96	392	1206	
	104-92	4242	2158	1166	1534	1332	3760	2240	272	96	392	1230	
	108-96	4380	2192	1190	1576	1390	3846	2280	272	96	392	1254	
	112-100	4518	2226	1214	1618	1448	3932	2320	272	96	392	1278	
	116-104	4656	2260	1238	1660	1506	4018	2360	272	96	392	1302	
176	120-108	4794	2294	1262	1702	1564	4104	2400	272	96	392	1326	
	104-92	4366	2198	1188	1580	1388	3864	2310	272	96	392	1230	
	108-96	4508	2232	1212	1624	1448	3948	2352	272	96	392	1254	
	112-100	4650	2266	1236	1668	1508	4032	2394	272	96	392	1278	
	116-104	4792	2300	1260	1712	1568	4116	2436	272	96	392	1302	
	120-108	4934	2334	1284	1756	1628	4200	2478	272	96	392	1326	
182	124-112	5076	2368	1308	1800	1688	4284	2520	272	96	392	1350	
	88-76	3906	2102	1114	1442	1196	3638	2204	272	96	392	1134	
	92-80	4052	2136	1138	1488	1258	3720	2248	272	96	392	1158	
	96-84	4198	2170	1162	1534	1320	3802	2292	272	96	392	1182	
	100-88	4344	2204	1186	1580	1382	3886	2336	272	96	392	1206	
	104-92	4490	2238	1210	1626	1444	3968	2380	272	96	392	1230	
	108-96	4636	2272	1234	1672	1506	4050	2424	272	96	392	1254	
	112-100	4782	2306	1258	1718	1568	4132	2468	272	96	392	1278	
	116-104	4928	2340	1282	1764	1630	4214	2512	272	96	392	1302	
	120-108	5074	2374	1306	1810	1692	4296	2556	272	96	392	1326	
	124-112	5220	2408	1330	1856	1754	4378	2600	272	96	392	1350	
188	92-80	4164	2176	1160	1528	1304	3832	2312	272	96	392	1158	
	96-84	4314	2210	1184	1576	1370	3912	2358	272	96	392	1182	
	100-88	4464	2244	1208	1624	1436	3992	2404	272	96	392	1206	
	104-92	4614	2278	1232	1672	1500	4072	2450	272	96	392	1230	
	108-96	4764	2312	1256	1720	1566	4152	2496	272	96	392	1254	
	112-100	4914	2346	1280	1768	1632	4232	2542	272	96	392	1278	

Див.продовження

					Куртка чоловіча з натуральної шкіри. Технічний опис	Арк.
Зм..	Арк.	№ докум.	Підпис	Дата		

Продовження таблиці

Продовження		Найменування деталей підкладки				
Зріст	Розмір	Підсилювач низу підкладки	Підзор верхньої кишені	Підзор верхньої кишені на правій полиці	Вішалка	Загальна площа лекал деталей підкладки (сатин)
		27 2	14 1	28 1	44 1	
158		308	462	124	27	16699
		316	462	124	27	17137
		324	462	124	27	17577
		332	462	124	27	18013
		340	462	124	27	18451
164		308	462	124	27	17129
		316	462	124	27	17575
		324	462	124	27	18021
		332	462	124	27	18467
		340	462	124	27	18913
		348	462	124	27	19359
		356	462	124	27	19805
		364	462	124	27	20251
170		372	462	124	27	20697
		308	462	124	27	17559
		316	462	124	27	18013
		324	462	124	27	18467
		332	462	124	27	18921
		340	462	124	27	19375
		348	462	124	27	19829
		356	462	124	27	20283
176		364	462	124	27	20737
		372	462	124	27	21191
		308	462	124	27	17969
		316	462	124	27	18451
		324	462	124	27	18913
		332	462	124	27	19375
		340	462	124	27	19837
		348	462	124	27	20299
182		356	462	124	27	20761
		364	462	124	27	21223
		372	462	124	27	21685
		380	462	124	27	22147
		308	462	124	27	18417
		316	462	124	27	18887
		324	462	124	27	19357
		332	462	124	27	19829
188		340	462	124	27	20299
		348	462	124	27	20769
		356	462	124	27	21239
		364	462	124	27	21709
		372	462	124	27	22179
		380	462	124	27	22649
		316	462	124	27	20323
		324	462	124	27	20803
	332	462	124	27	21283	
	340	462	124	27	21761	
	348	462	124	27	22241	
	356	462	124	27	22721	

					Куртка чоловіча з натуральної шкіри. Технічний опис	Арк.
Зм..	Арк.	№ докум.	Підпис	Дата		

Площа лекал деталей куртки чоловічої з натуральної шкіри

Зріст	Розмір	Найменування деталей підкладки яка пристібається (сатин)							
		Полічка	Спинка	Вітрозахисний кла- пан	Підкладка вітрозахисного клапана	Ластовиця	Навісна петля	Підкладка навісної петлі	Загальна площа лекал деталей сатина
		36 2	37 1	38 1	38 1	39 2	40 1	40 1	
1	2	3	4	5	6	7	8	9	10
158	88-76	3530	3980	448	448	348	27	27	8808
	92-80	3664	4076	450	450	348	27	27	9042
	96-84	3798	4172	452	452	348	27	27	9276
	100-88	3932	4268	454	454	348	27	27	9510
	104-92	4066	4364	456	456	348	27	27	9744
164	88-76	3652	4088	464	464	348	27	27	9070
	92-80	3790	4188	466	466	348	27	27	9312
	96-84	3928	4288	468	468	348	27	27	9554
	100-88	4066	4388	470	470	348	27	27	9796
	104-92	4204	4488	472	472	348	27	27	10038
	108-96	4342	4588	474	474	348	27	27	10280
	112-100	4480	4688	476	476	348	27	27	10522
	116-104	4618	4788	478	478	348	27	27	10764
170	120-108	4756	4888	480	480	348	27	27	22006
	88-76	3774	4296	480	480	348	27	27	9432
	92-80	3916	4300	482	482	348	27	27	9582
	96-84	4058	4404	484	484	348	27	27	9832
	100-88	4200	4508	486	486	348	27	27	10082
	104-92	4342	4612	488	488	348	27	27	10332
	108-96	4484	4716	490	490	348	27	27	10582
	112-100	4626	4820	492	492	348	27	27	10832
176	116-104	4768	4924	494	494	348	27	27	11082
	120-108	4910	5028	496	496	348	27	27	11332
	88-76	3896	4304	496	496	348	27	27	9594
	92-80	4042	4412	498	498	348	27	27	9852
	96-84	4188	4520	500	500	348	27	27	10110
	100-88	4334	4628	502	502	348	27	27	10368
	104-92	4480	4736	504	504	348	27	27	10626
	108-96	4626	4844	506	506	348	27	27	10884
182	112-100	4772	4952	508	508	348	27	27	11142
	116-104	4918	5060	510	510	348	27	27	11400
	120-108	5064	5168	512	512	348	27	27	11658
	124-112	5210	5276	514	514	348	27	27	11916
	88-76	4018	4412	512	512	348	27	27	9856
	92-80	4168	4524	514	514	348	27	27	10122
	96-84	4318	4636	516	516	348	27	27	10388
	100-88	4468	4748	518	518	348	27	27	10654
188	104-92	4618	4860	520	520	348	27	27	10920
	108-96	4768	4972	522	522	348	27	27	11186
	112-100	4918	5084	524	524	348	27	27	11452
	116-104	5068	5196	526	526	348	27	27	11718
	120-108	5218	5308	528	528	348	27	27	11984
	124-112	5368	5420	530	530	348	27	27	12250
	92-80	4294	4636	530	530	348	27	27	10392
	96-84	4448	4752	532	532	348	27	27	10666
188	100-88	4602	4868	534	534	348	27	27	10940
	104-92	4756	4984	536	536	348	27	27	11214
	108-96	4910	5100	538	538	348	27	27	11488
	112-100	5064	5216	540	540	348	27	27	11762

					Куртка чоловіча з натуральної шкіри. Технічний опис	Арк.
Зм..	Арк.	№ докум.	Підпис	Дата		

Площа лекал деталей куртки чоловічої з натуральної шкіри

Зріст	Розмір	Назва деталей утеплюючої підкладки (бязь)						Загальна площа лекал деталей бязі
		Полічка	Спинка	Верхня частина рукава	Нижня частина рукава	Ластовиця		
		36 2	37 1	41 2	42 2	39 2		
1	2	3	4	5	6	7	8	
158	88-76	3530	3980	2768	1646	348	12272	
	92-80	3664	4076	2846	1686	348	12620	
	96-84	3798	4172	2924	1726	348	12968	
	100-88	3932	4268	3002	1766	348	13316	
	104-92	4066	4364	3080	1806	348	13664	
164	88-76	3652	4088	2886	1724	348	12698	
	92-80	3790	4188	2962	1764	348	13052	
	96-84	3928	4288	3038	1804	348	13406	
	100-88	4066	4388	3114	1844	348	13760	
	104-92	4204	4488	3190	1884	348	14114	
	108-96	4342	4588	3266	1924	348	14468	
	112-100	4480	4688	3342	1964	348	14822	
	116-104	4618	4788	3418	2004	348	15176	
	120-108	4758	4888	3494	2044	348	15532	
170	88-76	3774	4196	3004	1802	348	13124	
	92-80	3916	4300	3078	1842	348	13484	
	96-84	4058	4404	3152	1882	348	13844	
	100-88	4200	4508	3226	1922	348	14204	
	104-92	4342	4612	3300	1962	348	14564	
	108-96	4484	4706	3374	2002	348	14914	
	112-100	4626	4810	3448	2042	348	15274	
	116-104	4768	4914	3522	2082	348	15634	
120-108	4910	5018	3596	2122	348	15994		
176	88-76	3896	4304	3122	1880	348	13550	
	92-80	4042	4412	3194	1920	348	13916	
	96-84	4188	4520	3266	1960	348	14282	
	100-88	4334	4628	3333	2000	348	14648	
	104-92	4480	4736	3410	2040	348	15014	
	108-96	4626	4844	3482	2080	348	15380	
	112-100	4772	4952	3554	2120	348	15746	
	116-104	4918	5060	3626	2160	348	16112	
	120-108	5064	5168	3698	2200	348	16478	
	124-112	5210	5276	3770	2240	348	16844	
182	88-76	4018	4412	3240	1958	348	13976	
	92-80	4168	4524	3310	1998	348	14348	
	96-84	4318	4636	3380	2038	348	14720	
	100-88	4468	4748	3450	2078	348	15092	
	104-92	4618	4860	3520	2118	348	15464	
	108-96	4768	4972	3590	2158	348	15836	
	112-100	4918	5084	3660	2198	348	16208	
	116-104	5068	5196	3730	2238	348	16580	
	120-108	5218	5308	3800	2278	348	16952	
	124-112	5368	5420	3870	2318	348	17324	
188	92-80	4294	4636	3426	2076	348	14780	
	96-84	4448	4752	3494	2116	348	15158	
	100-88	4602	4868	3562	2156	348	15536	
	104-92	4756	4984	3630	2196	348	15914	
	108-96	4910	5100	3698	2236	348	16292	
112-100	5064	5216	3766	2276	348	16670		

					Куртка чоловіча з натуральної шкіри. Технічний опис	Арк.
Зм..	Арк.	№ докум.	Підпис	Дата		

Площа лекал деталей
куртки чоловічої з натуральної шкіри

Зріст	Розмір	Назва деталей підкладки утеплюючої що пристібається				
		Саржа підкладочна		Загальна площа лекал саржі підкладки	Розмір	Трикотажний ластик
		Верхня частина рукава 41 2	Нижня частина рукава 42 2			
158	88-76	2768	1646	4414	88-104 108-124	720 756
	92-80	2846	1686	4532		
	96-84	2924	1726	4650		
	100-88	3002	1766	4768		
	104-92	3080	1806	4886		
164	88-76	2886	1724	4610		
	92-80	2962	1764	4726		
	96-84	3038	1804	4842		
	100-88	3114	1844	4958		
	104-92	3190	1884	5074		
	108-96	3266	1924	5190		
	112-100	3342	1964	5306		
	116-104	3418	2004	5422		
	120-108	3494	2044	5538		
170	88-76	3004	1802	4806		
	92-80	3078	1842	4920		
	96-84	3152	1882	5034		
	100-88	3226	1922	5148		
	104-92	3300	1962	5262		
	108-96	3374	2002	5376		
	112-100	3446	2042	5483		
	116-104	3520	2082	5602		
176	88-76	3122	1880	5002		
	92-80	3194	1920	5114		
	96-84	3266	1960	5226		
	100-88	3338	2000	5338		
	104-92	3410	2040	5450		
	108-96	3482	2080	5562		
	112-100	3554	2120	5674		
	116-104	3626	2160	5786		
	120-108	3698	2200	5898		
182	88-76	3240	1958	5198		
	92-80	3310	1998	5308		
	96-84	3380	2038	5418		
	100-88	3450	2078	5528		
	104-92	3520	2118	5638		
	108-96	3590	2158	5748		
	112-100	3660	2198	5858		
	116-104	3730	2238	5968		
	120-108	3800	2278	6078		
186	92-80	3426	2076	5502		
	96-84	3494	2116	5610		
	100-88	3562	2156	5718		
	104-92	3630	2196	5826		
	108-96	3698	2236	5934		
	112-100	3766	2276	6042		

Площа лекал деталей
куртки чоловічої з натуральної шкіри

Зріст	Розмір	Назва деталей утеплюючої підкладки (Ватин)						Загальна площа лекала деталей ватина
		Полічка 36 2	Спинка 37 1	Верхня частина рукава 41 2	Нижня частина рукава 42 2	Ластовиця 39 2	Вітрозахисний клапан 38 1	
158	88-76	3530	3980	2768	1646	348	448	12720
	92-80	3664	4076	2846	1686	348	450	13070
	96-84	3798	4172	2924	1726	348	452	12420
	100-88	3932	4268	3002	1766	348	454	13770
	104-92	4066	4364	3080	1806	348	456	14120
164	88-76	3652	4088	2886	1724	348	464	13162
	92-80	3790	4188	2962	1764	348	466	13518
	96-84	3928	4288	3038	1804	348	468	13874
	100-88	4066	4388	3114	1844	348	470	14230
	104-92	4204	4488	3190	1884	348	472	14586
	108-96	4342	4588	3266	1924	348	474	14942
	112-100	4480	4688	3342	1964	348	476	15298
	116-104	4618	4788	3418	2004	348	478	15654
	120-108	4758	4888	3494	2044	348	480	16012
170	88-76	3774	4196	3004	1802	348	480	13604
	92-80	3916	4300	3078	1842	348	482	13966
	96-84	4058	4404	3152	1882	348	484	14328
	100-88	4200	4508	3226	1922	348	486	14690
	104-92	4342	4612	3300	1962	348	488	15052
	108-96	4484	4706	3374	2002	348	490	15404
	112-100	4626	4810	3448	2042	348	492	15766
	116-104	4768	4914	3522	2082	348	494	16128
176	120-108	4910	5018	3596	2122	348	496	16490
	88-76	3896	4304	3122	1880	348	496	14046
	92-80	4042	4412	3194	1920	348	498	14414
	96-84	4188	4520	3266	1960	348	500	14782
	100-88	4334	4628	3338	2000	348	502	15150
	104-92	4480	4736	3410	2040	348	504	15518
	108-96	4626	4844	3482	2080	348	506	15886
	112-100	4772	4952	3554	2120	348	508	16254
	116-104	4918	5060	3626	2160	348	510	16622
	120-108	5064	5168	3698	2200	348	512	16990
182	124-112	5210	5276	3770	2240	348	514	17358
	88-76	4018	4412	3240	1958	348	512	14488
	92-80	4168	4524	3310	1998	348	514	14862
	96-84	4318	4636	3380	2038	348	516	15236
	100-88	4468	4748	3450	2078	348	518	15610
	104-92	4618	4860	3520	2118	348	520	15984
	108-96	4768	4972	3590	2158	348	522	16358
	112-100	4918	5084	3660	2198	348	524	16732
	116-104	5068	5196	3730	2238	348	526	17106
	120-108	5218	5308	3800	2278	348	528	17480
188	124-112	5368	5420	3870	2318	348	530	17854
	92-80	4294	4636	3426	2076	348	530	15310
	96-84	4448	4752	3494	2116	348	532	15690
	100-88	4602	4868	3562	2156	348	534	16070
	104-92	4756	4984	3630	2196	348	536	16450
	108-96	4910	5100	3698	2236	348	538	16830
	112-100	5064	5216	3766	2276	348	540	17210

					Куртка чоловіча з натуральної шкіри. Технічний опис	Арк.
Зм..	Арк.	№ докум.	Підпис	Дата		

Площа лекал деталей
куртки чоловічої з натуральної шкіри

Розмір	Назва деталей											
	Вельвет						Сукно меланжеве					
	Зйомний комір	Розмір	Підкладка зовнішньої верхньої кишені		Підкладка зовнішньої кишені		Внутрішня кишеня підкладки правої полочки	Загальна площа лекал деталей із саржі	Розмір	Підкладка бокової кишені	Підсилувач під петлю	Загальна площа лекал деталей з сукна меланжевого
			Верхня	Нижня	Верхня	Нижня						
	26 1		29 1	30 1	31 1	32 1	33 1		34 4	35 20		
88	1134	88-124	443	488	321	367	103	1722	88-104	1980	720	2700
92	1158								108-124	2064	720	2784
96	1182											
100	1206											
104	1230											
108	1254											
112	1278											
116	1302											
120	1326											
124	1350											

Бязь

Розмір	Долевик зовнішньої верхньої кишені	Долевик зовнішньої бокової кишені	Смужка лівої полочки	Загальна площа лекал деталей бязі
	45 2	46 2	47 1	
88	320	298	323	941
92	320	298	327	945
96	320	298	331	949
100	320	298	335	953
104	320	298	339	957
108	320	298	343	961
112	320	298	347	965
116	320	298	351	969
120	320	298	355	973
124	320	298	359	977

6. Вимоги безпеки

6.1 Безпека виробничих процесів і виробничого обладнання при виготовленні курток шкіряних повинні відповідати Вимогам нормативно-правових актів з охорони праці 0.00-7.14-17 та 18.2-1.04-13. ✓

6.2 При виробництві курток шкіряних необхідно дотримуватись наступних застережень:

- виробничі приміщення повинні бути оснащені загальною приточно-втяжною і місцевою вентиляцією згідно з ДСТУ Б А. 3.2-12; ✓

					Куртка чоловіча з натуральної шкіри. Технічний опис	Арк.
Зм..	Арк.	№ докум.	Підпис	Дата		

- освітлення повинно відповідати ДБН В.2.5-28:2018; ✓
- виробничі приміщення повинні бути забезпечені питною водою згідно вимог ДСанПіН 2.2.4-171-10; ✓
- обладнання і комунікації повинні бути заземлені від статичної електрики згідно з ГОСТ 12.1.018-93; ✓
- щоденно повинно проводитись вологе прибирання приміщень.

6.3 Допустимий вміст шкідливих хімічних речовин у повітрі робочої зони повинен відповідати ГОСТ 12.1.005-88 та ДСН 3.3.6.042-99. ✓

6.4 внести зміни та викласти в наступній редакції:

“Загальні вимоги пожежної безпеки повинні відповідати вимогам ДСТУ 8828:2019 Пожежна безпека. Загальні положення”.

7. Санітарно-гігієнічні вимоги

7.1 Виріб повинен відповідати Державним санітарним нормам та правилам «Матеріали та вироби текстильні, шкіряні і хутрові. Основні гігієнічні вимоги», затвердженими наказом Міністерства охорони здоров'я України від 29.12.2012 №1138. ✓

7.2 Виробник зобов'язаний отримати та надати замовнику позитивний висновок санітарно-епідеміологічної експертизи на сировину та матеріали (фурнітуру) з яких виготовляється виріб, або на виріб в цілому, згідно наказу Міністерства охорони здоров'я України від 09.10.2000 №247.

8. Вимоги екологічної безпеки.

8.1 Безпека використання виробів гарантується дотриманням вимог нормативних документів з питань екологічної безпеки на сировину та матеріали, застосовані для виготовлення виробу або на виріб у цілому.

8.2 Виріб не повинен чинити шкідливого впливу на організм людини та навколишнє природне середовище.

9. Правила приймання

Приймання виробів здійснюється відповідно до вимог цього ТО, наказу Міністерства оборони України від 19.07.2017 №375 та договору про закупівлю.

10. Методи контролювання

					Куртка чоловіча з натуральної шкіри. Технічний опис	Арк.
Зм..	Арк.	№ докум.	Підпис	Дата		

Контроль за якістю здійснюється відповідно до вимог ,визначених у цьому ТО та договорі про закупівлю.

11. Транспортування та зберігання

11.1 Транспортування готових виробів здійснюють відповідно до правил перевезення вантажів, що діють на конкретному виді транспорту і забезпечують їх зберігання від механічних пошкоджень, атмосферних впливів та агресивних середовищ.

11.2 Вироби зберігають в сухих, чистих, добре вентильованих складських приміщеннях, захищених від прямого потрапляння сонячних променів та атмосферних впливів, впливу пари, вологи та хімічних речовин при температурі від +5°C до +25°C і відносній вологості повітря від 60% до 65%.

11.3 Вироби у складських приміщеннях зберігаються на стелажах на відстані не менше ніж 1м від приладів опалення, 0,5м від електричних ламп і стін, 0,2м від підлоги. Проходи між стелажками повинні бути не менше ніж 0,5м.

12. Гарантія виробника

12.1 Виробник забезпечує відповідність якості виробів вимогам цього ТО та затвердженим зразкам-еталонам і гарантує термін експлуатації не менше одного року з дати її початку, при дотриманні умов експлуатації, транспортування та зберігання.

12.2 За згодою виробника та замовника можлива зміна правил обчислювання гарантійних термінів у договорі про закупівлю.

					Куртка чоловіча з натуральної шкіри. Технічний опис	Арк.
Зм..	Арк.	№ докум.	Підпис	Дата		



МІНІСТЕРСТВО ОБОРОНИ
УКРАЇНИ

ЦЕНТРАЛЬНЕ
УПРАВЛІННЯ ЗАБЕЗПЕЧЕННЯ
АВІАЦІЇ ТА ПРОТИПОВІТРЯНОЇ
ОБОРОНИ ОЗБРОЄННЯ
КОМАНДУВАННЯ СИЛ ЛОГІСТИКИ
ЗБРОЙНИХ СИЛ УКРАЇНИ
«13» 06 2023 р.
№ 720/11/5273
08116, м. Київ, 119 вул. Гоголя, 28а
Військова частина А0902

Командиру військової частини А1840

м/у Кошмаренко Д.А.
м/у Чашкеву Д.А.
м/у Колюсов Р.С.

до керівництва,
всього в сумі 300 шт.
всього 300 шт.

А. Мазанський
1.07.23

На № 350.313/1/319 від 12.04.2023

У Центральному управлінні забезпечення авіації та протиповітряної оборони Озброєння Командування Сил логістики Збройних Сил України опрацьовані технічні описи на виготовлення льотно-технічного обмундирування діючим нормативним документам.

За результатами опрацювання повідомляється, що Центральним управлінням забезпечення авіації та протиповітряної оборони Озброєння Командування Сил логістики Збройних Сил України внесено зміни в технічні описи згідно додатку. Зазначені зміни використовувати при закупівлі льотно-технічного обмундирування.

Додатки:

1. Зміни в технічний опис "Костюми чоловічі літні з бавовняної тканини для льотного та інженерно-технічного складу. Загальні технічні вимоги", 2019 року, (інв. № 7/ВТЗВ) в 1 прим, на 2 арк.;
2. Зміни в технічний опис "Костюми чоловічі утеплені з бавовняної тканини для льотного та інженерно-технічного складу. Загальні технічні вимоги", 2019 року, (інв. № 1/ВТЗВ) в 1 прим, на 2 арк.;
3. Зміни в технічний опис "Куртка шкіряна для льотного складу. Загальні технічні вимоги", 2019 року, (інв. № 3/ВТЗВ) в 1 прим, на 2 арк.;
4. Зміни в технічний опис "Куртка хутряна камуфльована для льотного складу. Загальні технічні вимоги", 2019 року, (інв. № 4/ВТЗВ) в 1 прим, на 1 арк.;
5. Зміни в технічний опис "Підшоломник бавовняний. Загальні технічні вимоги", 2020 року, (інв. № 8/ВТЗВ) в 1 прим, на 2 арк.;
6. Зміни в технічний опис "Рукавички та рукавиці. Загальні технічні вимоги", 2020 року, (інв. № 11/ВТЗВ) в 1 прим, на 1 арк.;
7. Зміни в технічний опис "Светер вовняний. Загальні технічні вимоги", 2020 року, (інв. № 12/ВТЗВ) в 1 прим, на 1 арк.

Командир військової частини А0992
полковник

Михайло БУЦХРІКІДЗЕ

Вх. № 533
01-07-2023

**Зміни в технічний опис “Куртка шкіряна для льотного складу.
Загальні технічні вимоги” Інвентарний номер № 3/ВТЗВ**

У розділі 2. пункт 2.2, Технічні вимоги, абзац 3:

“Вітрозахистний клапан прострочено ромбовидними строчками”,
внести зміни та викласти в наступній редакції:

“Вітрозахистний клапан прострочено зигзагоподібними строчками”.

У розділі 2. пункт 2.2, Технічні вимоги, абзац 7:

“Виріб виготовляють відповідно до вимог промислової технології повузлової обробки верхнього одягу та ГОСТ 25295-91 “Одяг верхній пальтово-костюмного асортименту. Загальні технічні вимоги”,

внести зміни та викласти в наступній редакції:

“Виріб виготовляють відповідно до вимог промислової технології повузлової обробки верхнього одягу та ДСТУ ГОСТ 25295:2005 «Одяг верхній пальтово-костюмного асортименту. Загальні технічні вимоги”.

У розділі 6, пункт 4. Вимоги безпеки:

“Загальні вимоги пожежної безпеки повинні відповідати вимогам ГОСТ 12.1.004-91.”

внести зміни та викласти в наступній редакції:

“Загальні вимоги пожежної безпеки повинні відповідати вимогам ДСТУ 8828:2019 Пожежна безпека. Загальні положення”.

Начальник Центрального управління забезпечення авіації та протиповітряної оборони
Озброєння Командування Сил логістики Збройних Сил України

полковник



Михайло БУЦХРІКІДЗЕ

Тимчасово виконуючий обов'язки начальника управління авіаційно-технічного
забезпечення Центрального управління забезпечення авіації та протиповітряної
оборони Озброєння Командування Сил логістики Збройних Сил України

полковник

Володимир ВИСОЦЬКИЙ